



GF-Track轨道

GF-Track轨道完美结合铝和不锈钢材质的优势，是一款适用于移动摄影车和吊车的轨道系统。

标准宽度为62cm (24.5") 和100cm (39")。

标准长度为：90cm/3ft
160cm/5ft
230cm/7.5ft



弯道宽度为62cm (24.5")，可以连接直道形成左转弯或右转弯。
弧度尺寸为：

标准圆：内径480cm (16')
外径600cm (20')

特点：

坚固的设计—高级不锈钢管道连接强化涂层铝制挤压制品 (二选一)，两种材质相结合。

高负荷依旧稳定—强劲的铝制挤压品和不锈钢管形成坚固稳定的轨道。

可收缩可固定—直道两侧皆可收缩，可进行调整或保持固定不变。

可更换两端节段—高级不锈钢连接件，经过额外的机加工实现了精确无缝的连接。

高精度—经过机械校准和地面测试的不锈钢管。

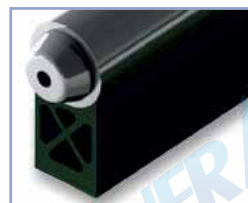
TUV认证—安全类型检测。

GF-Track	62 cm / 24.5"	100 cm / 39"
90 cm / 3'	8,3kg / 18,2lbs	9,9kg / 21,7lbs
160 cm / 5'	13,5kg / 29,7lbs	15,9kg / 34,9lbs
230 cm / 7' 6"	18,9kg / 41,5lbs	21,1kg / 48,6lbs
标准弯道	18 kg / 39 lbs	

可按需提供其他长度和宽度



移动摄影车轨道的标准挤压制品



吊车轨道的强化挤压制品



TUV德国南部标准已经根据欧共体法则的欧洲应用范围指南对GF-Track轨道进行了安全类型测试和审批。
这个认证是基于当前最高标准的技术而设。



可收缩，重量轻



精准的连接件



移动摄影车止动件

